

EH3 - Elektroninen hygrostaatti ja säädin



EH3 säättää ja mittaa:

- *Suhteellista kosteutta % RH*
- *Absoluuttista kosteutta g/kg*
- *Kastepistettä °Cdp*
- *Lämpötilaa °C/K/F*



Kaksi sulkeutuvaa relekerkeä:

Valitse jokin neljästä säätöparametristä kullekin releelle. Käytetään säätämään yhtä ilmankuivainta kahdessa portaassa tai ohjaamaan kahta eri ilmankuivainta. Voidaan käyttää yhtä releitä ilmankuivaimen ohjaukseen ja toista releitä lämpötilan tarkkailuun.

Näyttö ja diodit:

EH3:ssa on kahden rivin näyttö. Kahta parametria voidaan näyttää samanaikaisesti. Sen lisäksi on kaksi diodia; vihreä "Normaal" ja punainen "Alarm" ("Hälytys"). Vapaasti valitun parametrin vaihtopiste ohjelmoidaan.

Analogiset lähdöt:

Kaksi lähtöä VDC tai mA, valitse lähde PI-säätimeltä tai yksi neljästä parametristä.

PI-säädin:

Tarkkailee kuivaimen energiansäästötoimintoja tai ohjaa lämpötilaa. Asettele suhteellisen kosteuden, absoluuttisen kosteuden, kastepisteen tai lämpötilan haluttu arvo. EH3 pitää arvon vakiona.

Anturi:

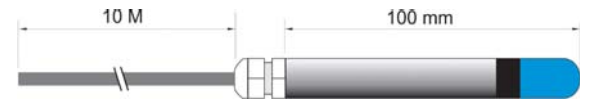
Kapasitiivinen anturi mallia Honeywell jonka tarkkuus $\pm 2\%RH$. Jokaisen anturin mukana toimitetaan kalibrointipöytäkirja. Lämpötila-anturi Pt-1000 jonka tarkkuus $\leq \pm 0.5\text{ }^{\circ}C$.

.EH3 saatavana vain
DST: ltä!

Tekniset tiedot:

Anturi

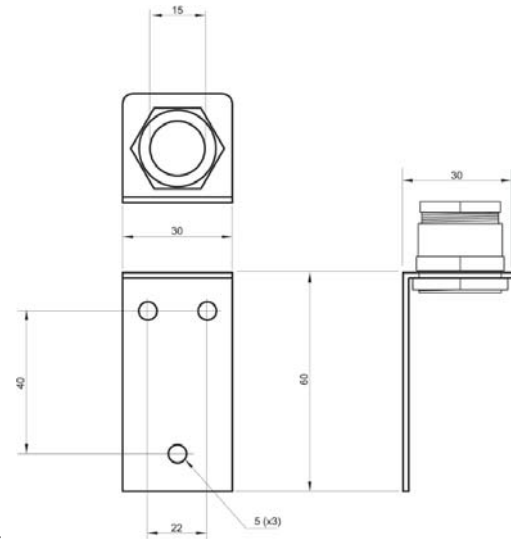
Käyttö-alue:	-30°C + 80°C. 0 -100%RH (ei kondensoiva)
Tarkkuus:	<±2%RH ja + <±0.5°C koko käyttö-alueella
RH pysyvyys:	±1%RH kun RH 50% 5 vuoden aikana
Kalibrointi:	Jokaisen anturin mukana toimitetaan kalibrointi-pöytäkirja 0%RH ja 75.3%RH. Anturi on helppo vaihtaa. Kun näytölle on aseteltu kalibrointi-arvot, on tarkkuus jälleen <± 2%RH.
Aikavakio:	Alhaisella ilmavirralla, 30 sekuntia
Asennus:	Anturikaapeli 10m, seinäkiinnike sisältyy toimitukseen.



Anturi ø15,5mm

Kotelointi:

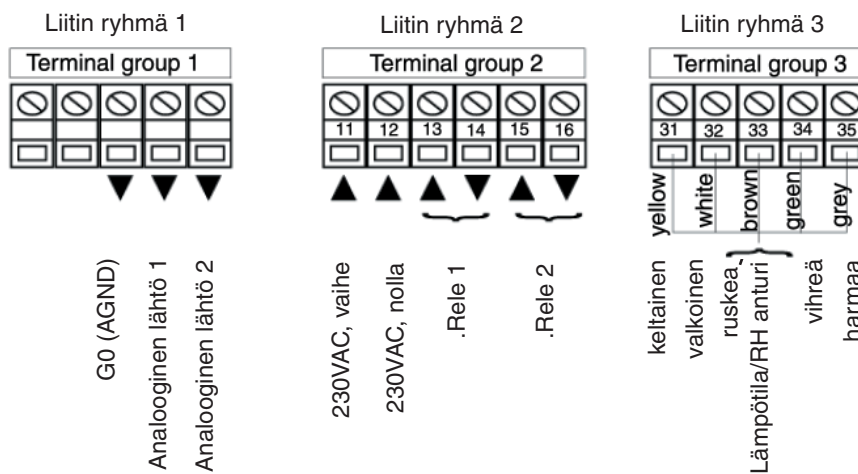
Mitat:	Korkeus: 120mm, syvyys: 90mm, leveys 122mm
Näyttö:	2 rivin LCD näyttö
Näkyvä hälytys:	Vihreä diodi merkitty "Normaal" ja punainen diodi merkitty "Alarm" ("Hälytys")
Ohjelmointi:	Neljä ohjelmointi painiketta
Kotelo:	IP65, ABS. Ympäristön lämpötila:0-50°C
Paino:	0,7 kg.
Asennus:	4 kpl 4mm seinäkiinnitysreikä c-c korkeus: 90mm, c-c leveys: 110mm Valittavana: Kehys paneeliasennukseen



Lisätarvikkeet tuntoelimen seinään asennukselle

Kytkenä ja ohjelmointi:

2 erillistä relettä:	Potentiaalivapaita, max 230VAC, 16A kukin. Mahdollista valita kytketymisen parametriarvo ja ero poiskytketymiseen ja viive.
2 analogista lähtöä:	Valitse 0-10VDC, 2-10VDC, 0-20mA tai 4-20mA. Vapaavalintainen parametri ja asteikko. Tarvitsee yhden analogisista ulostuloista mikäli käytetään.
PI-säädin:	Riippumaton releistä. Ohjelmoitavat parametrit ,P-alue, I-aika ja asetusarvo.
Näkyvä hälytys:	Mahdollista valita parametri ja milloin tapahtuu vaihto punaisen ja vihreän diodin välillä.
Parametrit:	Suhteellinen kosteus %RH, absoluuttinen kosteus g/kg, kastepiste °Cdp ja lämpötila °C/K°/F
Kaapelin koko:	Max 1*1.5 mm ² /liitin
Syöttö:	230VAC, 50Hz. Toimitetaan ilman syöttökaapelia.



Seibu Giken DST AB

Avestagatan 33, 163 53 Spånga, Sverige
www.dst-sg.com E-mail: info@dst-sg.com
tel: 08-445 77 20; fax: 08-445 77 39

Maahantuoja: Kryotherm Oy

Kraputie 2, 01100 Itäsalmi, Puh. 020 741 8850
Fax 020 741 8858 Kotisivu: <http://www.kryotherm.fi>
Sähköposti: asiakaspalvelut@kryotherm.fi

**KRYO
THERM**

FI.05.01