

# Kuivain RECUSORB R-062/082/102/122



**18 - 95 kg/h**

Kuivausteho  
Olosuhteissa 20°C / 60%RH

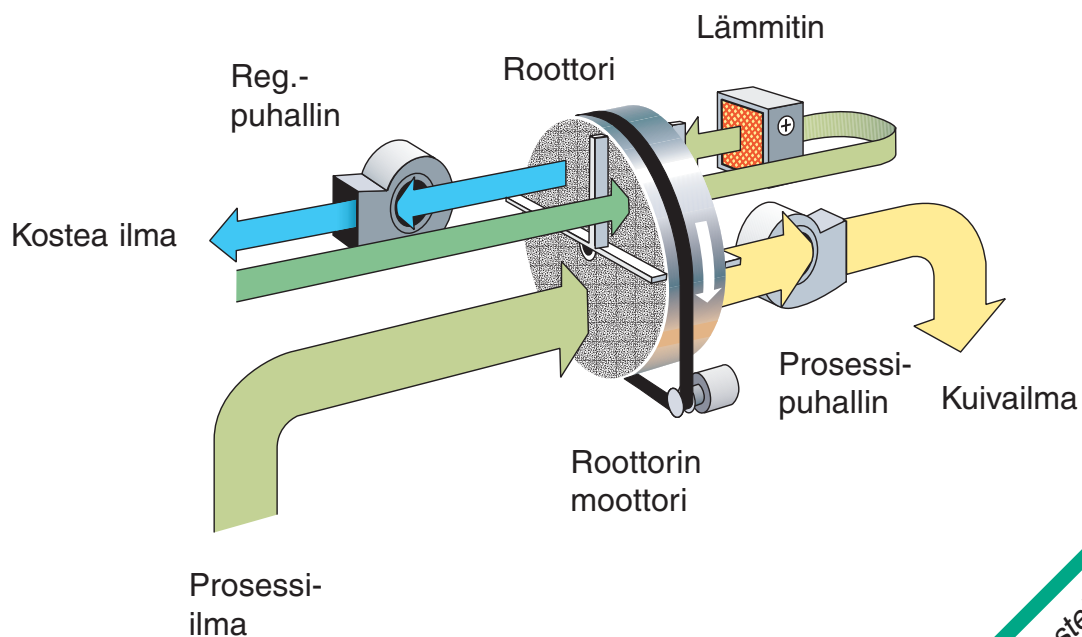
**2600 -13 500 m<sup>3</sup>/h**

Kuiva ilmavirta



- Pestävä roottori
- Roottorista ei irtoa partikkeleita
- Tuplakuori eristyksellä

- Sisäänrakennettu lämmöntalteenotto
- Alhainen kuivan ilman lämpötila
- Pitkä elinikä



Varustettu SSCR roottorilla.  
Askeleen muita edellä  
kuivaustekniikassa.

**Kuivainmalli**

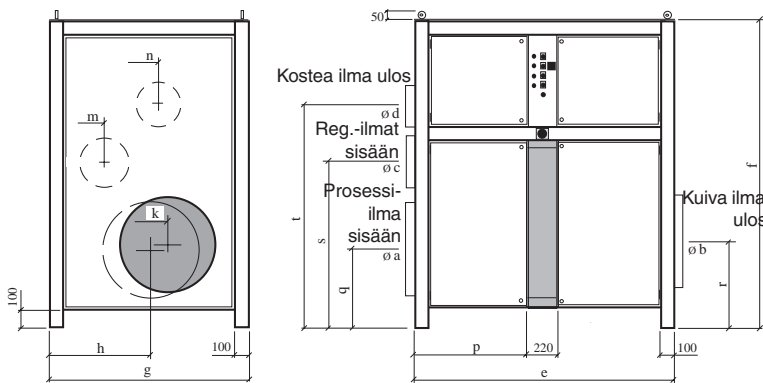
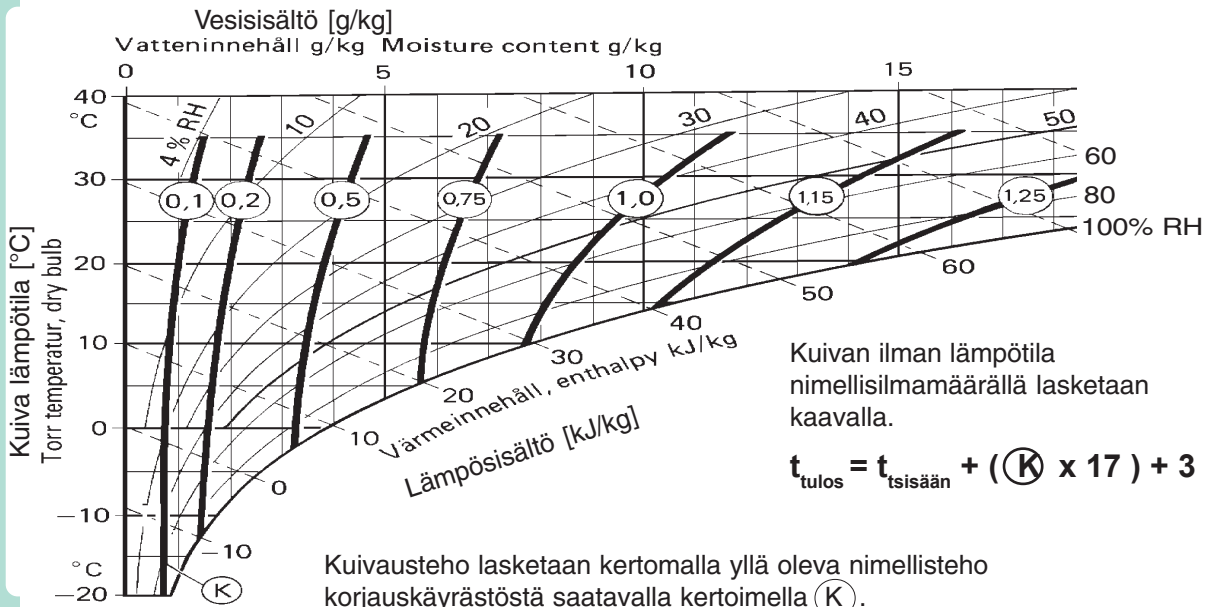
**R-062 R-082 R-102 R-122**

Nimellisteho * [kg/h]	18	37	59	95
Kuiva ilmavirta** [m³/h]	2600	5500	8200	13500
Käytävissä oleva staattinen paine [Pa]	200	200	200	200
Kosteaa ilmavirta ** [m³/h]	850	1900	2900	4700
Käytävissä oleva staattinen paine [Pa]	200	100	100	100
Lämmittimen teho *** [kW]	21	42	66	112
Liitäntäteho [kW]	24	49	76	124
Varokkeet 3x 230/400V 50Hz [A]	80/35	160/80	250/125	/200
Paino [kg]	438	550	760	1210

\* Pätee olosuhteissa 20°C/ 60%RH. Muut olosuhteet alla olevasta käyrästä.

\*\* Ilmamäärät pätevät ilman- tiheydelle 1,20 kg/m³.

\*\*\*IVakio koje on varustettu sähkölämmittimellä, höyrypatteri on vaihtoehtona.



	R- 062	082	102	122
a	400	500	630	800
b	315	400	630	800
c	200	315	400	500
d	200	250	315	400
e	1400	1600	1800	2000
f	1650	1800	2100	2300
g	780	1000	1300	1500
h	390	500	650	640
k	510	640	810	960
m	390	340	350	400
n	230	450	770	780
p	590	690	790	890
q	400	450	510	600
r	420	490	570	630
s	790	930	1080	1350
t	1120	1290	1540	1680

[mm]

**Seibu Giken DST AB**

Avestag, 33, S-163 53 Spånga, Sweden  
www.dst-sg.com E-mail: info@dst-sg.com  
tel: +46-8 4457720; fax: +46-8 4457739

**Maahantuojaja: Kryotherm Oy**

Kraputie 2, 01100 Itäsalmi, Puh. 020 741 8850, Fax 020 741 8858  
Kotisivu: http://www.kryotherm.fi  
Sähköposti: asiakaspalvelut@kryotherm.fi